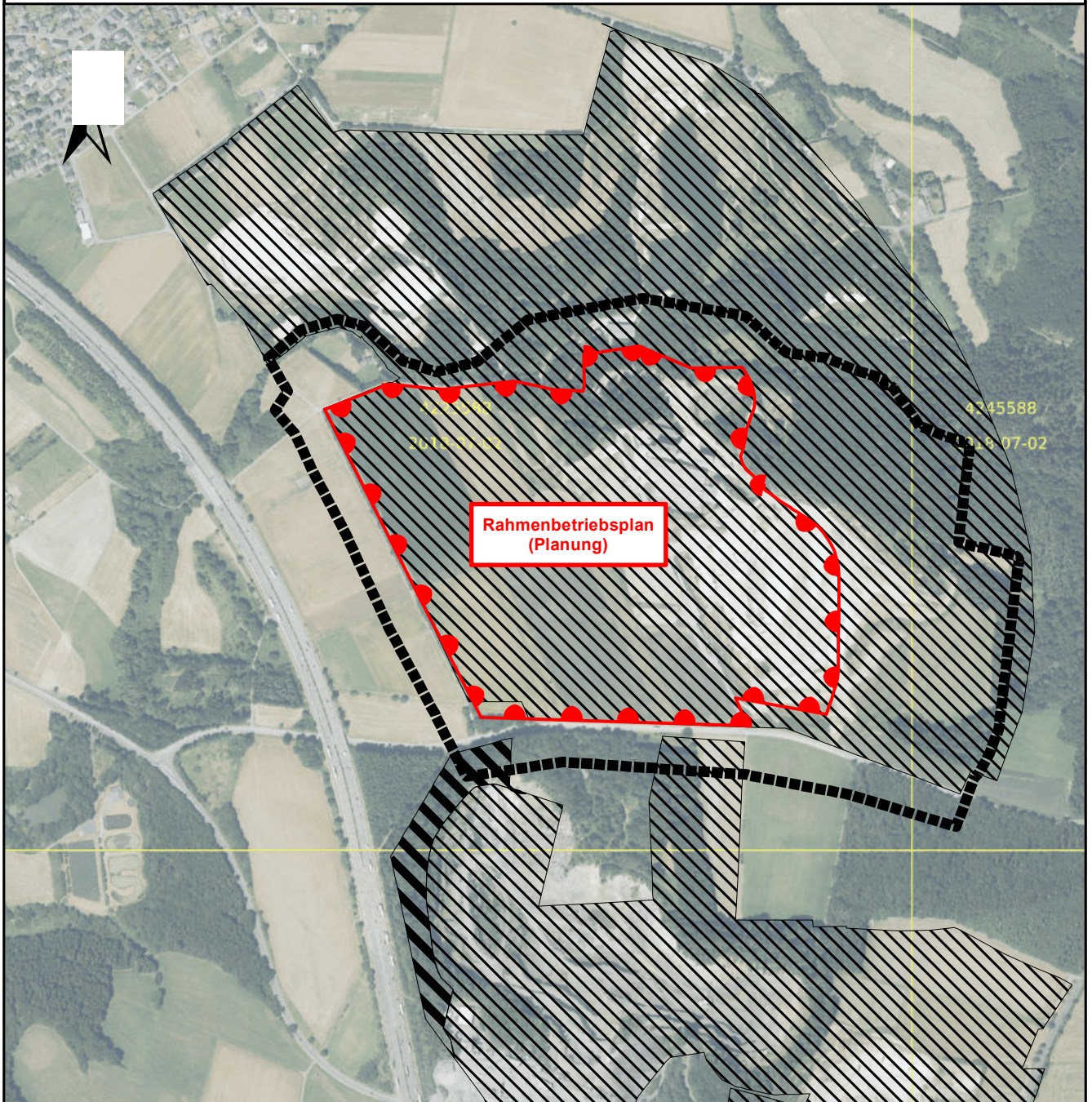


Erweitertes Untersuchungsgebiet UVP (vorläufig)





Maßstab 1:10.000

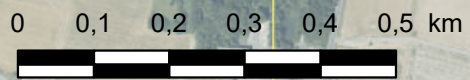


**Rahmenbetriebsplan
(Planung)**

Koordinatensystem: ETRS 1989 UTM Zone 32N
 Datengrundlagen:
 Vom Auftraggeber erhalten.
 Orthofoto: ©GeoBasis-DE / LVermGeoRP<2019>, dl-de/by-2-0,
 www.lvermgeo.rlp.de
 Regionalplan Mittelrhein-Westerwald (2017)

Zeichenerklärung

-  vorläufiges Untersuchungsgebiet
-  Rahmenbetriebsplan, neu
-  Vorranggebiete Rohstoffabbau
(als erweitertes UVP)
-  Vorbehaltsgebiet Rohstoffabbau



29.08.2019 Uhr: 17:17:56 schnaidt 1:10.000
 P:\sedf1909806\03_P\10_GIS\01_Projekte\Anlage_A1_Erw_UG_UVP.mxd